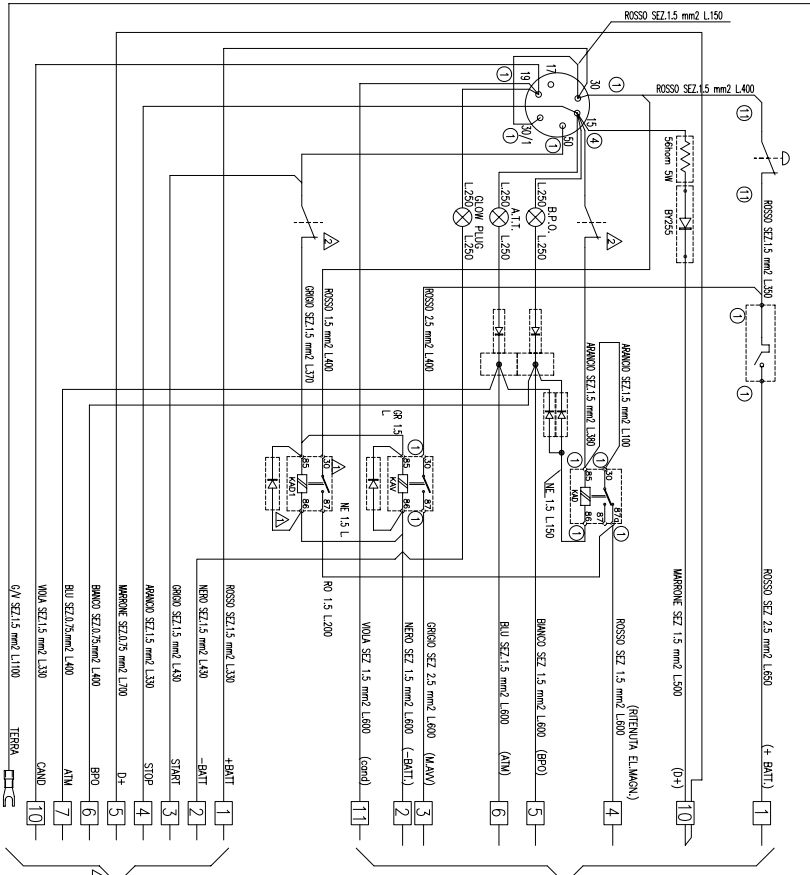
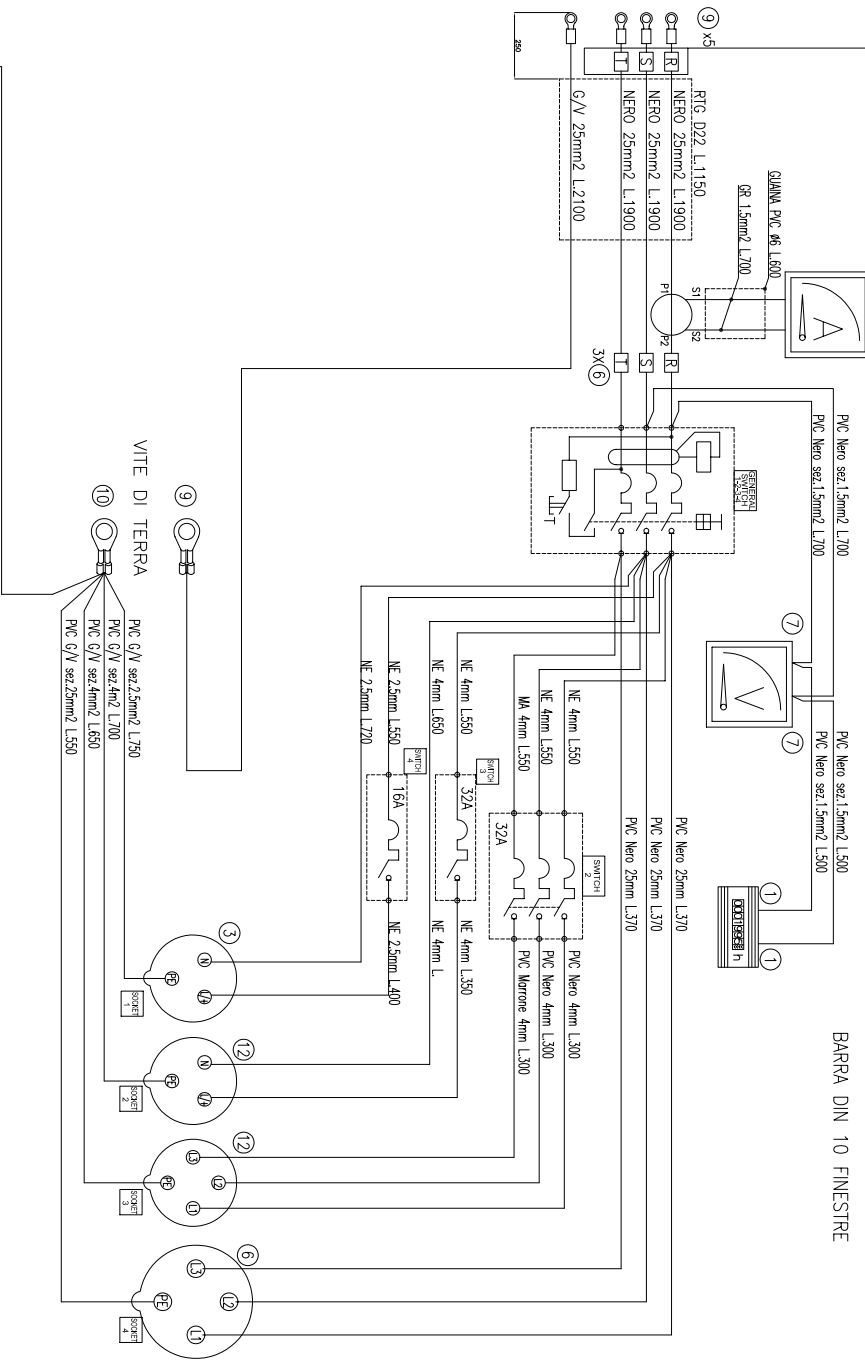


NON ALLACCIARE I CAVI AL MAGNETOTERMICO DIFFERENZIALE

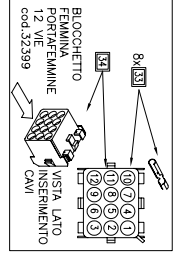
G.P.ST.MPV44 T50.230 S*MPVD DM

BARRA DIN 10 FINESTRE



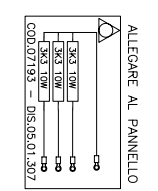
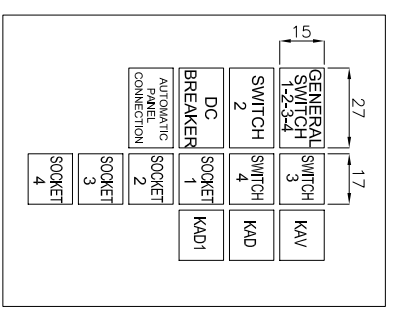
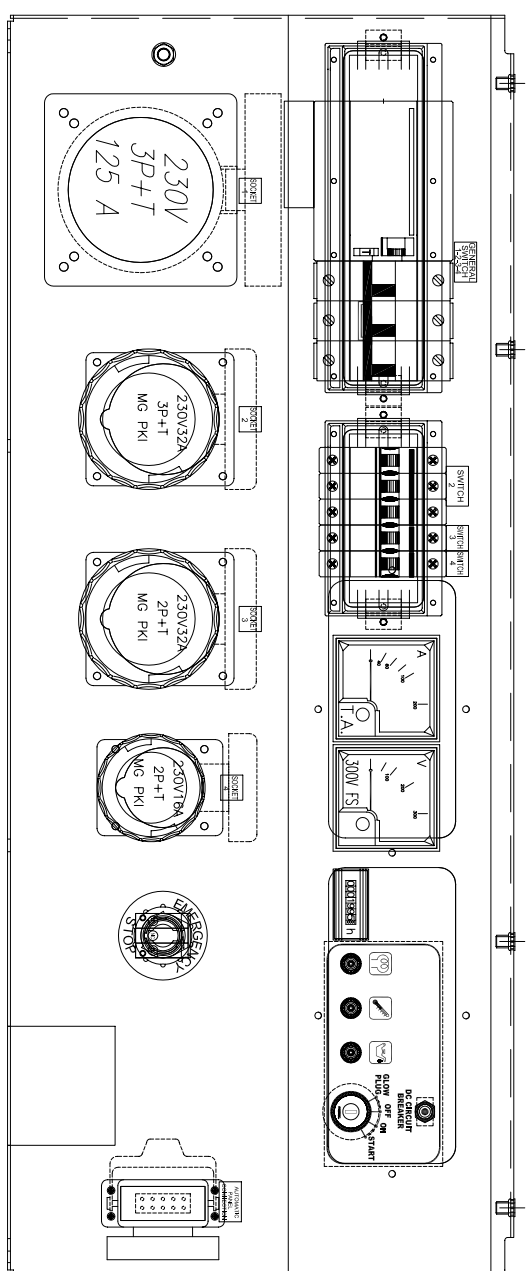
FILE 30.82.064

N.B.: Nel caso in chiese movimento a cod. 32449 sia il modello CDBD 14.115.000 il prefisso da collegare al fusto indicato con 19, nel caso sia il modello CDBD 14.112.000 ve collegato al fusto indicato con 15/54. Tutti gli altri comandi sono numerati allo stesso maniera.



| Rif. | Descriptione | Qt. | Codice |
|------|------------------------------|-----|--------|
| 1 | TERMINALE A BUSSOLA 4,0mm2 | 2 | 31090 |
| 2 | FORNELLA Ø4 Sez.1,5mm2 PRES. | 2 | 31090 |
| 3 | OCCH. Ø8 Sez.3,5mm2 PRES. | 8 | 31087 |
| 4 | OCCH. Ø8 Sez.2,5mm2 PRES. | 1 | 31223 |
| 5 | OCCH. Ø4 Sez.4,6mm2 PRES. | 1 | 31223 |
| 6 | TERMINALE A BUSSOLA 2,5mm2 | 8 | 32169 |
| 7 | F.F. 6,3X0,8 | 1 | 31292 |
| 8 | TERMINALE A BUSSOLA 1,5mm2 | 18 | 31383 |
| 9 | TERMINALE A BUSSOLA 2,5mm2 | 16 | 30215 |
| 10 | F.F. 6,3X0,8 + COPRIFASTON | 1 | 30938 |
| 11 | INTI-MAGNETICO 3P | 3A | 30656 |

N.B.: TENERE IL CABLAGGIO ADERENTE AL PANNELLO



| Rif. | Descriptione | Qt. | Codice |
|------|----------------------------------|-----|-----------|
| 15 | GENERAL SWITCH 12-23-24 | 3 | 07193 |
| 14 | SWITCH 2 | 6 | 32336 |
| 13 | DC BREAKER | 1 | 32383 |
| 12 | SOCKET 1 | 1 | 41175 |
| 11 | SOCKET 2 | 3 | 05.05.642 |
| 10 | KAD1 | 3 | 33483 |
| 9 | KAV | 1 | 33482 |
| 8 | KAD | 1 | 32468 |
| 7 | KAD | 1 | 42549 |
| 6 | KAD | 9 | 42550 |
| 5 | KAD | 2 | 10260 |
| 4 | KAD | 4 | 10357 |
| 3 | KAD | 1 | 32399 |
| 2 | KAD | 8 | 32169 |
| 1 | KAD | 1 | 013317 |
| 30 | INTI-MAGNETICO 3P 100A | 1 | 33044 |
| 29 | INTI-DIFF. ACQUINTI 3P 125A 0,03 | 1 | 32826 |
| 28 | PRESA MG 16A 230V 2P+T PK67 | 1 | 33251 |
| 27 | PRESA MG 32A 230V 2P+T PK67 | 1 | 33253 |
| 26 | PRESA MG 32A 230V 2P+T PK67 | 1 | 33557 |
| 25 | PRESA 125A 220V 3P+T LIME POW | 1 | 31889 |
| 24 | PRESA AMP. 100/5A ET41 | 1 | 31886 |
| 23 | AMPEROMETRO 100A 72x72 2IN | 1 | 31837 |
| 22 | VOLTIMETRO 300V FS 72x72 | 1 | 31272 |
| 21 | CONTATORE 220V 50Hz | 3 | 11112 |
| 20 | ROND.DD01 D12 H 3 PAVA 40SH | 3 | 30438 |
| 19 | ROND.DD01 12V | 3 | 30437 |
| 18 | PORTELAMPADA ROSSO ART.5150 | 3 | 30437 |
| 17 | MICRODISSIPERANTE T1-211 15A | 1 | 30256 |
| 16 | CALOTTA PER T1-211 15A | 1 | 30270 |
| 15 | ACCENSIONE A CHIAVE + PRERISC. | 1 | 32449 |
| 14 | AD. ALIARI+ACCENS.+PRERISC. | 1 | 41981 |
| 13 | PAV. ST.MPV44 T50.400 MPVD N05 | 1 | 026272 |
| 12 | PAV. ST.MPV44 T50.230 S*MPVD DM | 1 | 30.82.065 |

| Rif. | Descriptione | Qt. | Codice |
|------|----------------------------------|-----|-----------|
| 18 | INTI-MAGNETICO 3P 100A | 1 | 33044 |
| 17 | INTI-DIFF. ACQUINTI 3P 125A 0,03 | 1 | 32826 |
| 16 | PRESA MG 16A 230V 2P+T PK67 | 1 | 33251 |
| 15 | PRESA MG 32A 230V 2P+T PK67 | 1 | 33253 |
| 14 | PRESA MG 32A 230V 2P+T PK67 | 1 | 33557 |
| 13 | PRESA 125A 220V 3P+T LIME POW | 1 | 31889 |
| 12 | PRESA AMP. 100/5A ET41 | 1 | 31886 |
| 11 | AMPEROMETRO 100A 72x72 2IN | 1 | 31837 |
| 10 | VOLTIMETRO 300V FS 72x72 | 1 | 31272 |
| 9 | CONTATORE 220V 50Hz | 3 | 11112 |
| 8 | ROND.DD01 D12 H 3 PAVA 40SH | 3 | 30438 |
| 7 | ROND.DD01 12V | 3 | 30437 |
| 6 | PORTELAMPADA ROSSO ART.5150 | 3 | 30437 |
| 5 | MICRODISSIPERANTE T1-211 15A | 1 | 30256 |
| 4 | CALOTTA PER T1-211 15A | 1 | 30270 |
| 3 | ACCENSIONE A CHIAVE + PRERISC. | 1 | 32449 |
| 2 | AD. ALIARI+ACCENS.+PRERISC. | 1 | 41981 |
| 1 | PAV. ST.MPV44 T50.400 MPVD N05 | 1 | 026272 |
| 1 | PAV. ST.MPV44 T50.230 S*MPVD DM | 1 | 30.82.065 |

| | | |
|------------|------------|------------|
| 15-02-13 | Ugolini O. | Ugolini O. |
| 20.09.2010 | Ugolini O. | Zoffoli |
| | Firma | Approvato |
| | Data | |

mase
ENERGIZIORS
 G.P.ST.MPV44 T50.230 S*MPVD DM
 MASE S.p.A. - Via Tevere, 144
 00144 Roma - Tel. +39 0647 317355
 Fax +39 0647 317355
 mase@energiziors.com
 www.energiziors.com

CODICE 026270
 QUOTE NON TOLLERARE SCALARE
 UNI ISO 2198 (m X) 1:1
 30.82.064 / 00