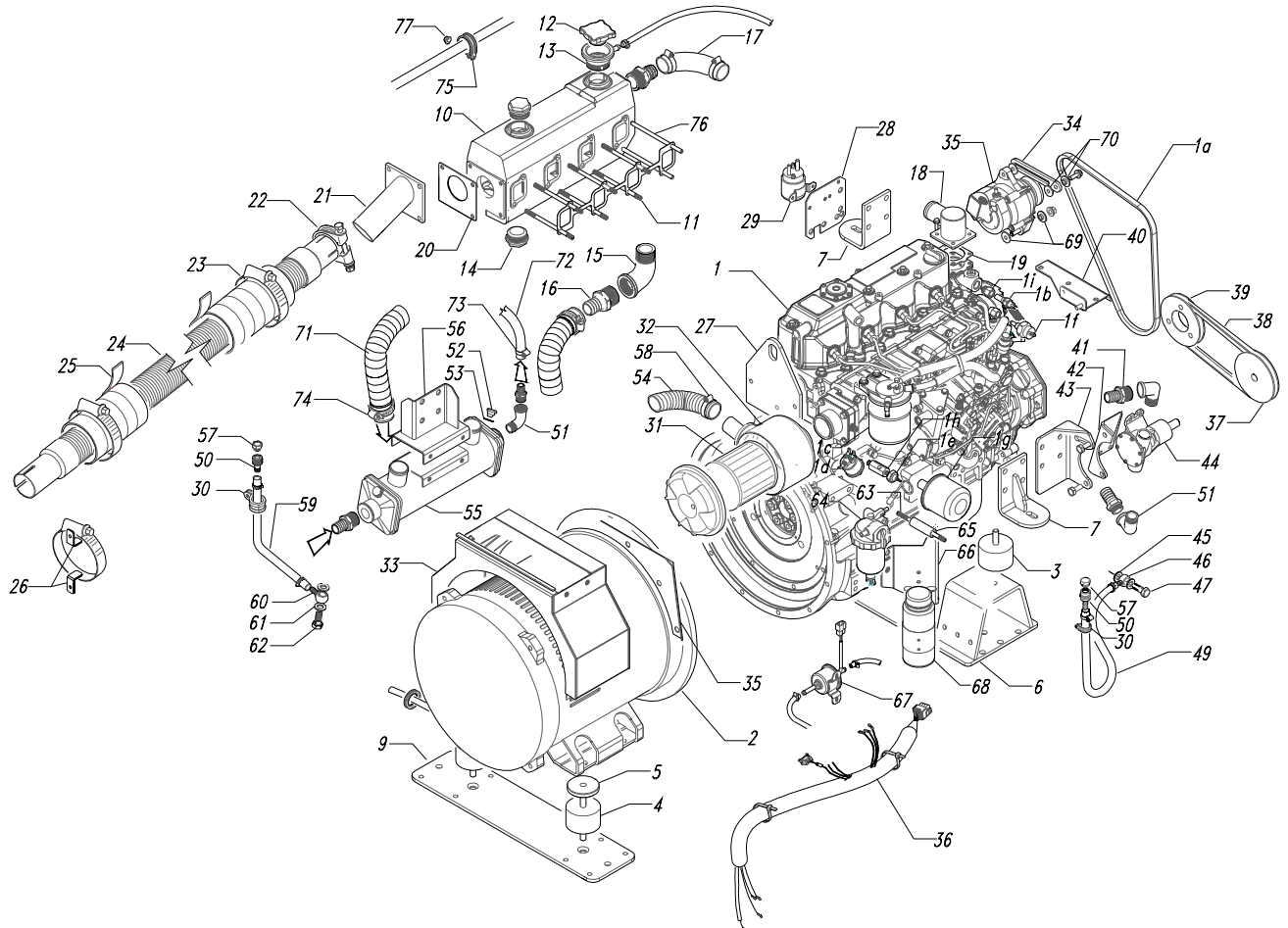


MARINER 3000 PI (002482)

motore - alternatore
engine - alternator

FIG. 1 / 3

Rev. / Rel.
1



| Rif. | Cod. | Q.ty | Descrizione | Description |
|------|----------|------|--|--------------------------------------|
| 1 | 028035-0 | 1 | Motore YANMAR 4TNV98-GGE S.S. P.I. | YANMAR 4TNE98-GGE P.I. Engine |
| 1a | 912277 | 1 | Cinghia motore | Engine belt |
| 1b | 32288 | 1 | Trasmittitore VDO 14X1,5 120° PI | Water temperature sender |
| 1c | 911965 | 1 | Cartuccia filtro carburante 119000-55600 | Fuel filter cartridge 119000-55600 |
| 1d | 32289 | 1 | Trasmittitore+BULBO.VDO 1/8 5bar PI | Oil pressure sender |
| 1e | 92682 | 1 | Pressostato olio 124160-39450 | Oil pressure switch 124160-39450 |
| 1f | 32261 | 1 | Termocontatto DCA 110° M16X1,5 | Thermostat |
| 1g | 92891 | 1 | Cartuccia filtro olio 129150-35151 | Oil filter cartridge 129150-35151 |
| 1h | 11290 | 1 | Raccordo trasmettitore pressione olio | Union |
| 1i | 11236 | 1 | Raccordo trasmettitore temperatura acqua | Nipple |
| 2 | 81395 | 1 | Alternatore Mecc-Alte PE32XL T. 40kVA | Alternator Mecc-Alte PE32XL T. 40kVA |
| 3 | 71194 | 2 | Antivibrante D75x50 57Sh M12 "B" | Shock absorber D75x50 57Sh M12 "B" |
| 4 | 71111 | 2 | Antivibrante D75x50 57Sh M12 "A" | Shock absorber D75x50 57Sh M12 "A" |
| 5 | 63263 | 2 | Distanziale D.70 H10 | Spacer D.70 H10 |
| 6 | 62454 | 1 | Staffa antivibranti motore | Shock absorber bracket |
| 7 | 63024 | 2 | Staffa fissaggio motore | Engine bracket |
| 8 | 11499 | 1 | Vite M8x20 UNI5923 | Screw M8x20 UNI5923 |
| 9 | 62495 | 1 | Staffa antivibranti alternatore | Shock absorber bracket |
| 10 | 015571 | 1 | Collettore scarico acqua | Exhaust manifold |
| 11 | 11327 | 6 | Tirante M8x145 | Tie rod M8x145 |
| 12 | 11273 | 1 | Tappo scambiatore | Heat exchanger cap |
| 13 | 62605 | 1 | Raccordo M40x2 | Union M40x2 |
| 14 | 11486 | 2 | Tappo 1"1/4 GAS | Cap 1"1/4 GAS |
| 15 | 11400 | 1 | Gomito 1"1/4 | Elbow 1"1/4 |
| 16 | 20140 | 2 | Portagomma D.40 1"1/4 M. | Adapter D.40 1"1/4 M |
| 17 | 71113 | 1 | Manicotto D.37 3475-8585103 | Sleeve D.37 3475-8585103 |
| 18 | 62755 | 1 | Raccordo valvola termostatica | Union |

MARINER 3000 PI (002482)

motore - alternatore
engine - alternator

FIG. 1 / 3

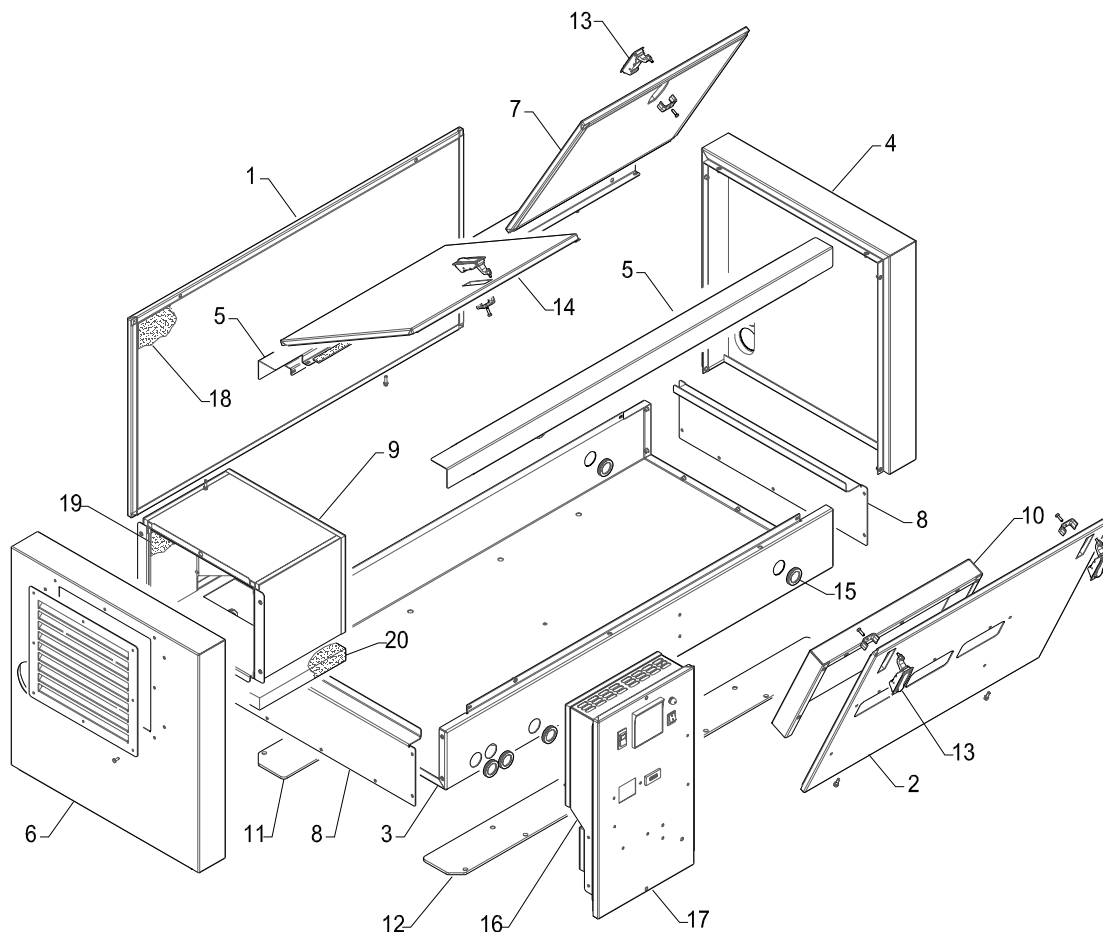
Rev. / Rel.
1

| Rif. | Cod. | Q.ty | Descrizione | Description |
|------|----------|--------|--|-------------------------------------|
| 19 | 62758 | 1 | Guarnizione valvola termostatica | Gasket |
| 20 | 71284 | 1 | Guarnizione miscelatore | Gasket |
| 21 | 63415 | 1 | Collettore di scarico a secco | Exhaust manifold |
| 22 | 11718 | 2 | Fascetta a collare D.60/ 63 | Clamp D.60/ 63 |
| 23 | 10872 | 2 | Fascetta D.50/ 70 H9 | Clamp D.50/ 70 H9 |
| 24 | 63414 | 1 | Tubo flessibile di scarico Di.60 L.600 | Flexible pipe Di.60 L.600 |
| 25 | 70981 | m 5,5 | Nastro di fibra ceramica 50x3 | Stripe 50x3 |
| 26 | 010341 | 2 | Staffa sostegno tubo | Pipe support |
| 27 | 62762 | 1 | Staffa aggancio sollevamento | Lifting hook |
| 28 | 011168 | 1 | Staffa supporto rele' | Relay support |
| 29 | 32422 | 1 | Elettromagnete CIMA 12V 140A/560A | Solenoid CIMA 12V 140A/560A |
| 30 | 10743 | 1 | Fascetta D.25 Gommata | Gummed clamp D.25 |
| 31 | 912811 | 1 | Elemento filtrante aria | Air filter element |
| 32 | 71513 | 1 | Filtro aria MAN-4404087977 D.60 | Air filter box |
| 33 | 015568 | 1 | Convogliatore aria alternatore | Air conveyor |
| 34 | 026583 | 1 | Staffa caricabatteria modificata | Battery charger bracket modified |
| 35 | 026584 | 1 | Alternatore caricabatteria modificato | Alternator battery charger modified |
| 36 | 028029 | 1 | Cablaggio motore P.I. | Cable assy |
| 37 | 50281 | 1 | Puleggia pompa acqua Z120 | Water pump pulley |
| 38 | 71110 | 1 | Cinghia SPZ812 9,7x825 | Belt SPZ812 9,7x825 |
| 39 | 50290 | 1 | Puleggia motore | Engine pulley |
| 40 | 016004 | 1 | Staffa fissaggio tubo di ingresso | Pipe bracket |
| 41 | 11200 | 4 | Portagomma D.25 3/4" M | Union D.25 3/4" M |
| 42 | 62272 | 1 | Staffa supporto pompa acqua | Support pump bracket |
| 43 | 62271 | 1 | Staffa fissaggio pompa acqua | Fixing pump bracket |
| 44 | 20291 | 1 | Pompa acqua di mare 3/4" | Sea-water pump 3/4" |
| 45 | 10785 | 2 | Rondella in rame D.22 | Washer D.22 |
| 46 | 11203 | 1 | Raccordo ad occhio D.22 - D.13 | Eye union D.22 - D.13 |
| 47 | 10581 | 1 | Vite forata M22x1,5 | Hollow screw M22x1,5 |
| 49 | 71157 | cm 80 | Tubo 13x20 | Oil draining pipe |
| 50 | 10563 | 2 | Raccordo tappo drenaggio | Nipple |
| 51 | 11201 | 3 | Gomito 3/4" GAS M/F. | Elbow 3/4" GAS M/F. |
| 52 | 911730 | 1 | Zinco completo di tappo D.26 3/4" | Zinc anode with cap D.26 3/4" |
| 53 | 11605 | 1 | Rondella D.26 3/4" | Washer D.26 3/4" |
| 54 | 71033 | cm 46 | Tubo SUPERFLEX CALOR D.40 | Pipe D.40 SUPERFLEX CALOR |
| 55 | 63418 | 1 | Scambiatore di calore acqua/acqua | Water exchanger |
| 56 | 015878 | 1 | Staffa supporto scambiatore | Bracket |
| 57 | 70527 | 1 | Tappo ELESA TN 14x1,5 | Cap ELESA TN 14x1,5 |
| 58 | 11164 | 1 | Fascetta D.32/50 H9 | Clamp D.32/50 H9 |
| 59 | 70227 | cm 125 | Tubo D.6x13 | Tubo D.6x13 |
| 60 | 10714 | 1 | Raccordo ad occhio D.14 - D.10 | Eye union D.14 - D.10 |
| 61 | 11223 | 2 | Rondella D 1/4" GAS | Washer D 1/4" GAS |
| 62 | 11485 | 1 | Vite forata 1/4" GAS L. 25 | Hollow screw 1/4" GAS L. 25 |
| 63 | 11196 | 1 | Tirante inox M8x130 | Tie rod M8x130 |
| 64 | 912099 | 1 | Elemento separatore W-G | Water-Gasoil separator element |
| 65 | 018945 | 1 | Tubo inox D.16x1.5 L50 | Spacer D.16x1.5 L50 |
| 66 | 08883 | 1 | Staffa supporto vaso espansione | Parafu tank bracket |
| 67 | 34045 | 1 | Pompa gasolio Yanmar | Fuel pump |
| 68 | 71059 | 1 | Serbatoio parafu completo di tappo | Parafu tank with cap |
| 69 | 11843 | 2 | Rondella isolante P.I. C.BATT. | Insulating spacer |
| 70 | 11829 | 2 | Boccola isolante P.I. C.BATT. | Insulating spacer |
| 71 | 71107 | m 1,95 | Tubo Di. 40 | Pipe Di. 40 |
| 72 | 71100 | m 2,5 | Tubo D.25 | Pipe D.25 |
| 73 | 10793 | 8 | Fascetta D.20/32 H9 | Clamp D.20/32 H9 |
| 74 | 10794 | 8 | Fascetta D.40/ 60 H9 | Clamp D.40/ 60 H9 |
| 75 | 11281 | 5 | Fascetta gommata D. 30 | Rubbed clamp D. 30 |
| 76 | 11603 | 2 | Tirante M8x155 | Tie rod M8x155 |
| 77 | A10674-0 | 1 | Kit viteria | Screw kit |

MARINER 3000 PI (002482)

cassa
frame

FIG. 2 / 3

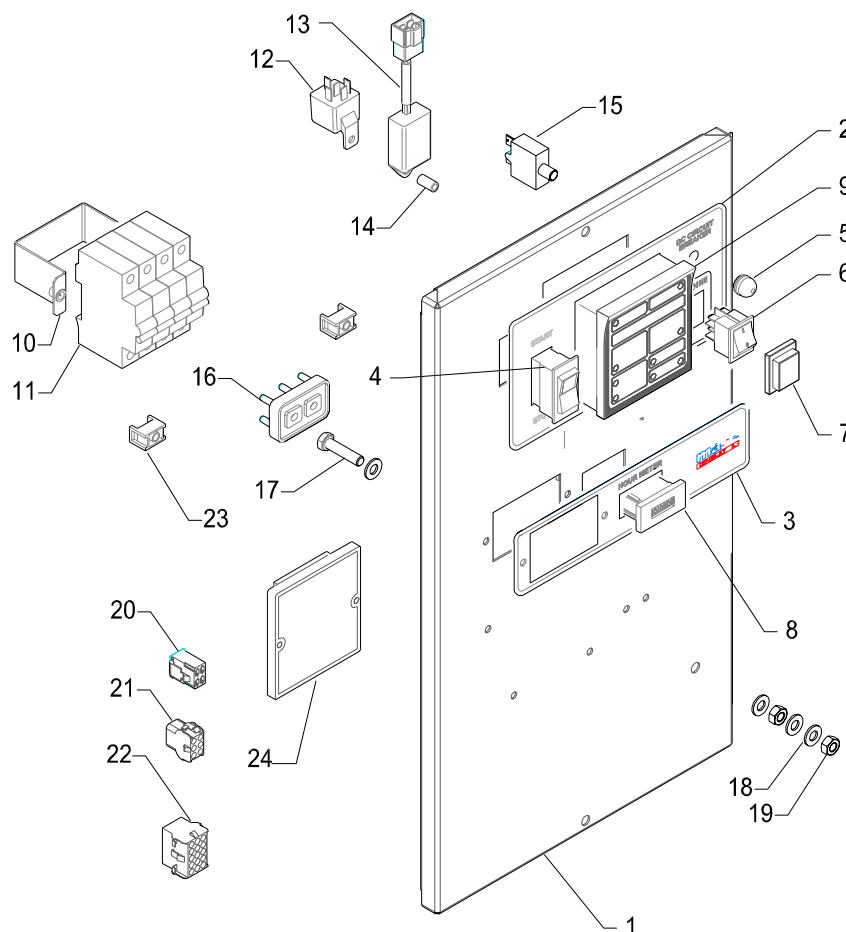
Rev. / Rel.
1

| Rif. | Cod. | Q.ty | Descrizione | Description |
|------|--------|------|--------------------------------------|-------------------------|
| 1 | 025843 | 1 | Pannello sinistro | Left panel |
| 2 | 025845 | 1 | Sportello destro | Right door |
| 3 | 025841 | 1 | Basamento cassa | Base |
| 4 | 025847 | 1 | Testata lato motore | Engine side panel |
| 5 | 025853 | 2 | Montante superiore | Upper joint |
| 6 | 025849 | 1 | Testata lato alternatore | Alternator side panel |
| 7 | 025859 | 1 | Sportello superiore posteriore | Rear upper door |
| 8 | 025851 | 2 | Chiusura basamento | Base closure |
| 9 | 025855 | 1 | Convogliatore aria lato alternatore | Alternator air conveyor |
| 10 | 025865 | 1 | Convogliatore aria lato motore | Engine air conveyor |
| 11 | 63683 | 1 | Staffa fissaggio sinistra | Left fixing bracket |
| 12 | 63682 | 1 | Staffa fissaggio destra | Right fixing bracket |
| 13 | 62334 | 4 | Chiusura regolabile | Regulating closure |
| 14 | 025857 | 1 | Sportello superiore anteriore | Front upper door |
| 15 | 10566 | 10 | Passacavo DG. 29 | Core hitch DG. 29 |
| 16 | 025863 | 1 | Pannello protezione cruscotto | Control panel closure |
| 17 | 028028 | 1 | Gruppo pannello strumenti completo | Control panel group |
| 18 | 025884 | 1 | Kit fonoisolante sp.15 | Soundproofing kit 15 |
| 19 | 025885 | 1 | Kit fonoisolante sp.6 MAPPYSIL CR200 | Soundproofing kit 6 |
| 20 | 027086 | 1 | Kit fonoisolante sp.25 | Soundproofing kit 25 |

MARINER 3000 PI (002482)

pannello comandi
control panel

FIG. 3 / 3

Rev. / Rel.
1

| Rif. | Cod. | Q.ty | Descrizione | Description |
|------|----------|------|--------------------------------------|--------------------------------|
| 1 | 028030 | 1 | Pannello strumenti | Control panel naked |
| 2 | 42919 | 1 | Adesivo superiore | Upper label |
| 3 | 42943 | 1 | Adesivo inferiore | Lower label |
| 4 | 021660-0 | 1 | Interruttore START/0/STOP IP67 | Switch START/0/STOP IP67 |
| 5 | 30270 | 1 | Calotta isolante T11-211 TIPO H | Insulating |
| 6 | 33128 | 1 | Interruttore 0/1 2P 16A | Switch 0/1 2P 16A |
| 7 | 33224 | 1 | Cappuccio protettivo IP65 | Insulating IP 65 |
| 8 | 31272 | 1 | Contaore 220V 50Hz | Hourcounter 220V 50Hz |
| 9 | 32393 | 1 | Modulo protezione motore | Engine protection module |
| 10 | 013829 | 1 | Staffa supporto magnetotermico | Circuit breaker bracket |
| 11 | 31944 | 1 | Interruttore magnetotermico 4P 40A | Circuit breaker 4P 40A |
| 12 | 30415 | 1 | Rele' 12V 30A | Relay 12V 30A |
| 13 | 33081 | 1 | Timer HC01 1sec | Timer unit 1sec |
| 14 | 11549 | 1 | Distanziale in nylon D.8x5,1x15 | Spacer D.8x5,1x15 |
| 15 | 31029 | 1 | Microdisgiuntore termico 12A | Circuit breaker 12A |
| 16 | 32421 | 1 | Morsettiera completa | Terminal board complete |
| 17 | 10299 | 1 | Vite M8x35 UNI5739-65 TE | Screw M8x35 |
| 18 | 10357 | 4 | Rondella piana D.8 ottone | Washer D.8 |
| 19 | 10260 | 2 | Dado M8 ottone | Nut M8 |
| 20 | 33195 | 1 | Blocchetto femmina HSG 4vie | Female lock HSG 4pin |
| 21 | 32401 | 1 | Blocchetto femmina MATE-N-LOCK 6vie | Female lock MATE-N-LOCK 6pin |
| 22 | 32171 | 1 | Blocchetto femmina MATE-N-LOCK 15vie | Female lock MATE-N-LOCK 15 pin |
| 23 | 10537 | 2 | Supporto cavi SAREL 995 | Cable support |
| 24 | 97724 | 1 | Regolatore di tensione SR7-2G | Regulator |